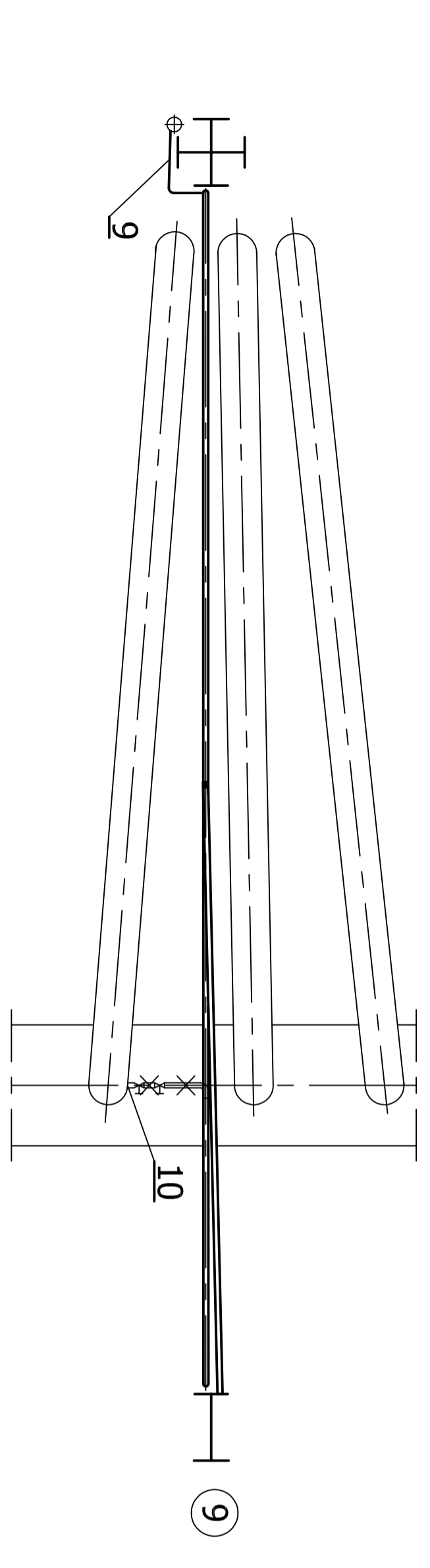
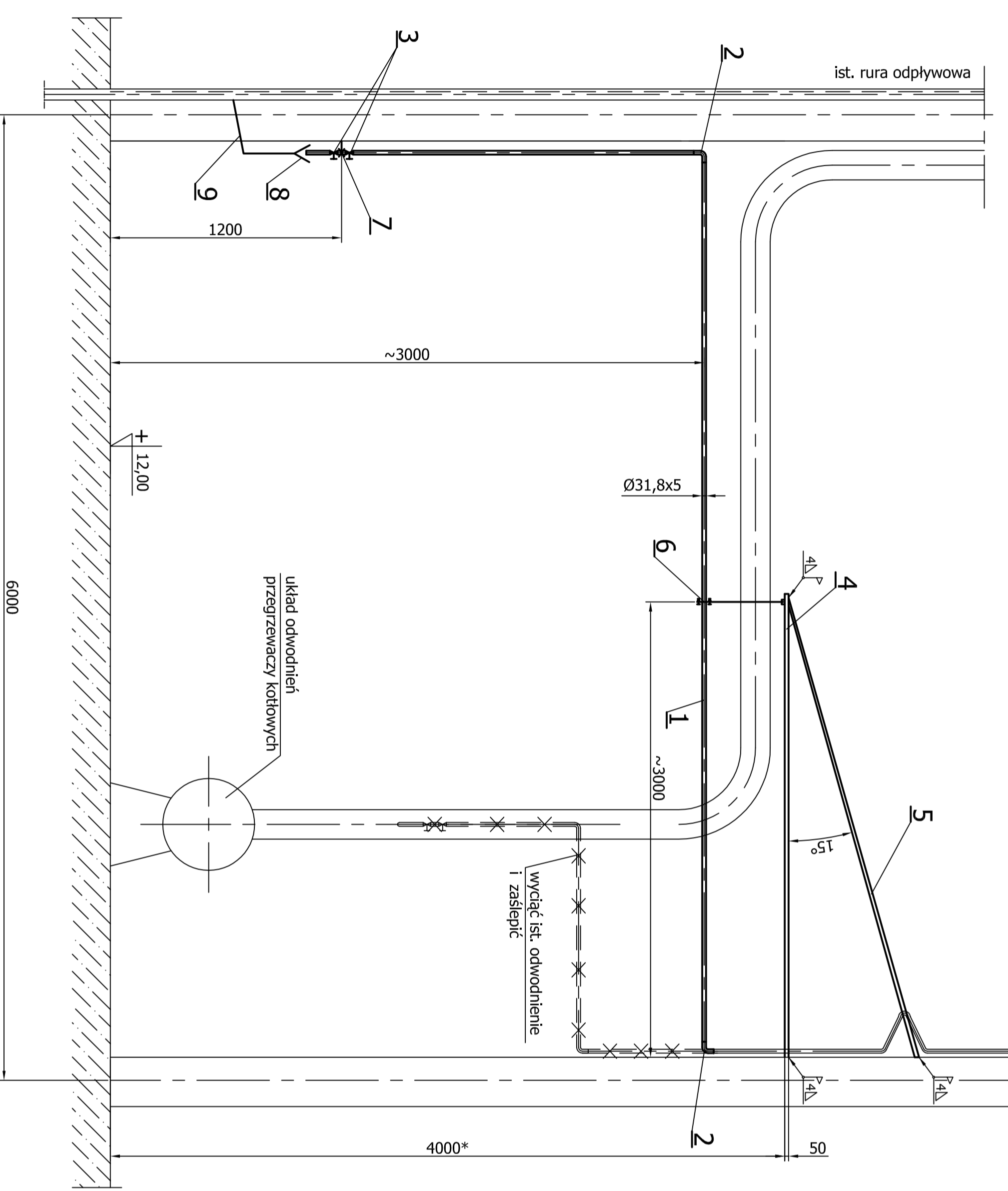


F

E



- Uwagi:
- Przeanalizowane obliczenia wytrzymałościowe nr 4-07255.
  - Wykonanie i odbiór instalacji wg obowiązujących przepisów UDT.
  - Materiały na części narazone na działanie ciśnienia muszą posiadać świadectwo odbioru 3.1.B.
  - W zakresie spoin doczołowych łączących elementy rurowe wykonac 100% badań ultradźwiękowych (UT) poziom akceptacji 2.
  - W zakresie spoin kątowych wykonac 100% badań metodą penetracyjną (PT) - poziom akceptacji 2x.
  - Współczynnik wytrzymałościowy złączy spawanych  $z_{\beta}=1$ .
  - Akceptowany poziom jakości wyrobów hutniczych wynosi:
    - klasa U1, podklasa A przy badaniach rur na nieciągłości podłużne według PN-EN 10246-7:2006,
    - klasa U0 przy badaniach rur na obecność rozwarstwień według PN-EN 10246-14:2001.
  - Grubość zmierzona ścianki rur  $\phi 31,8 \times 5$  zgjętych promieniem R100 od strony zewnętrznej (wycienionej) nie może być mniejsza od wartości  $g_{zg} = 3,11$  mm.
  - Grubość zmierzona ścianki rur  $\phi 31,8 \times 5$  zgjętych promieniem R100 od strony wewnętrznej (speczonej) nie może być mniejsza od  $g_{wg} = 3,21$  mm.
  - Całość izolować termicznie. Grubość warstwy izolacyjnej  $g=60$  mm.
  - Dopuszcza się omińnięcie ewentualnych przeszkód napotkanych na trasie rurociągu  $\phi 31,8 \times 5$ .
  - Zabezpieczyć antykorozyjnie. Malować 2x farbą podkladową.
  - Spadek poziomych odcinków rurociągu 2% w kierunku lejka spustowego.
  - Pomiarów dokonano na bloku nr 2. Na pozostałych blokach trasy dopasować do zaistniałej sytuacji na miejscu montażu.

10	Zaslepka z bl. 5xØ32	1	16M03		PN-EN 10028-2:2002				
9	Rura Ø44,5x2,9 L <sub>s</sub> =1000	1	R35	3,0	PN-EN 10216-2:2004				
8	Lejek spustowy A-44,5	1			KER-81/2.89				
7	Zawieszanie suwtkowe podłone B-38	1			KER-75/8.53				
6	Zawieszanie technologiczne podłone male B38/573	1			KER-75/8.31				
5	L 50x50x5, L=3400	1	S3S	12,8	PN-EN 10056-2:1998				
4	L 50x50x5, L=3100	1	S3S	11,7	PN-EN 10056-2:1998				
3	Zawór zaporowy ZWZ1A PN320 DN20	2	wg dostawy		Katalog Chemnar				
2	Luk 90° - Ø31,8x5 R100	2	16M03	3,6	01.001.15.000.000.0	4-07256			
1	Rura Ø31,8x5, L <sub>s</sub> =9000	1	16M03	29,7	PN-EN 10216-2:2004				
Poz	Nazwa	II szt	Mat	Masa (kg)	Nr rys/Norma	Nr arch			

Zmiana	Nr karty	Podpis	Data	Zmiana	Nr karty	Podpis	Data
OBIEKT Kodol. Pompa ECO. ZESPÓŁ/część Instalacja odwodnienia pompy ECO. Nr rysunku 01.001.15.000.000.0 Nr rysunku							
Konstr. mgr inż. Robert Drogosz 10.2018 Kreslin mgr inż. Robert Drogosz 10.2018 Sprawdź mgr inż. J. Han Zawierdź				Zespół rys. nr 01.001.15.000.000.0 Podziałka 1:20 Nazwa D05			
ELPOSERWIS POLANIEC				Nr arch 2 - 02826			